

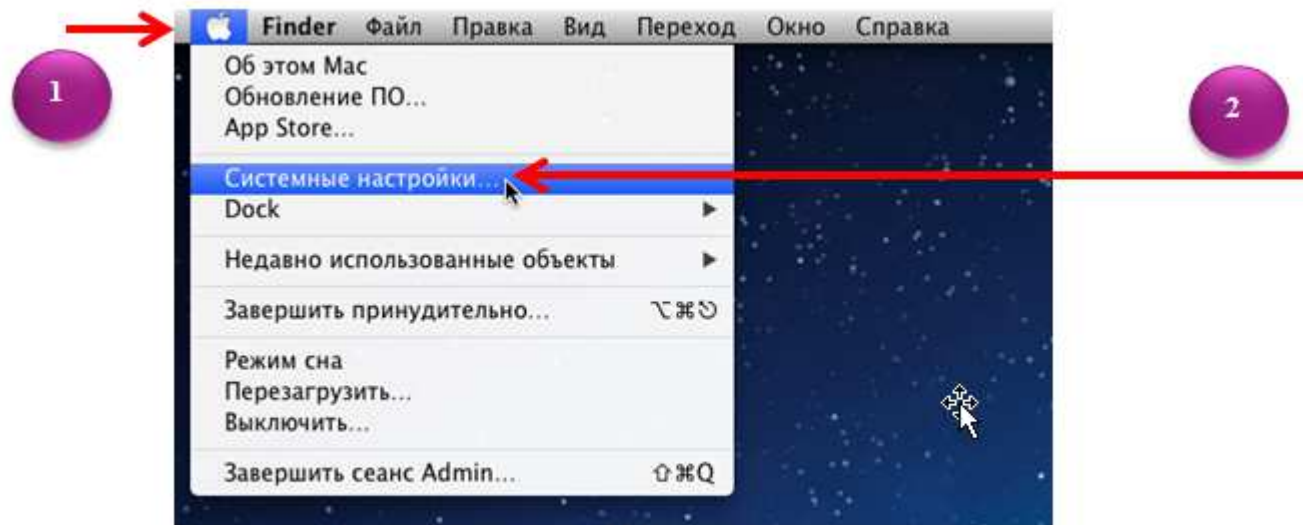
Настройка интернет соединения (PPPoE) для Mac OS

1. Если Вы еще не имеете Бауманской почты или WiFi, зарегистрируйтесь и получите персональный логин и пароль для доступа к сетевым сервисам МГТУ.

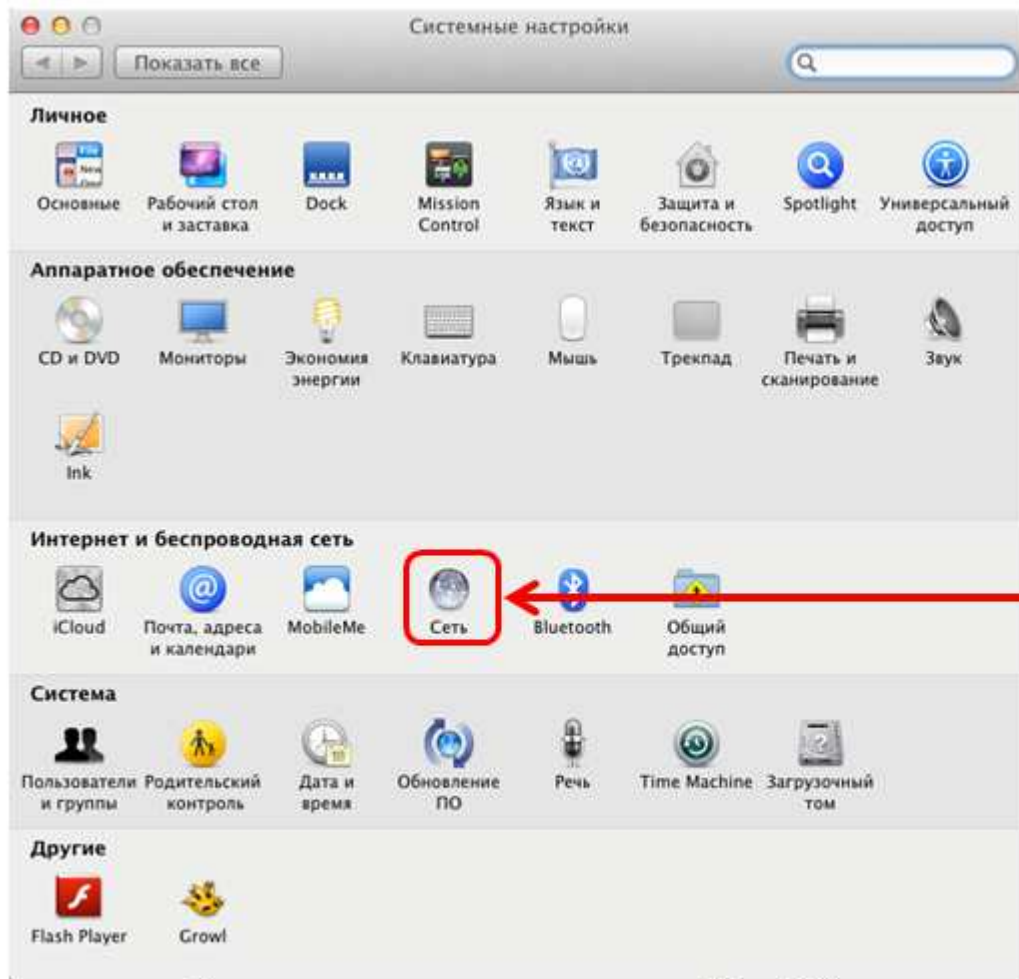
Расписание приема:

https://mail.bmstu.ru/~postmaster/support_timetable_current.pdf

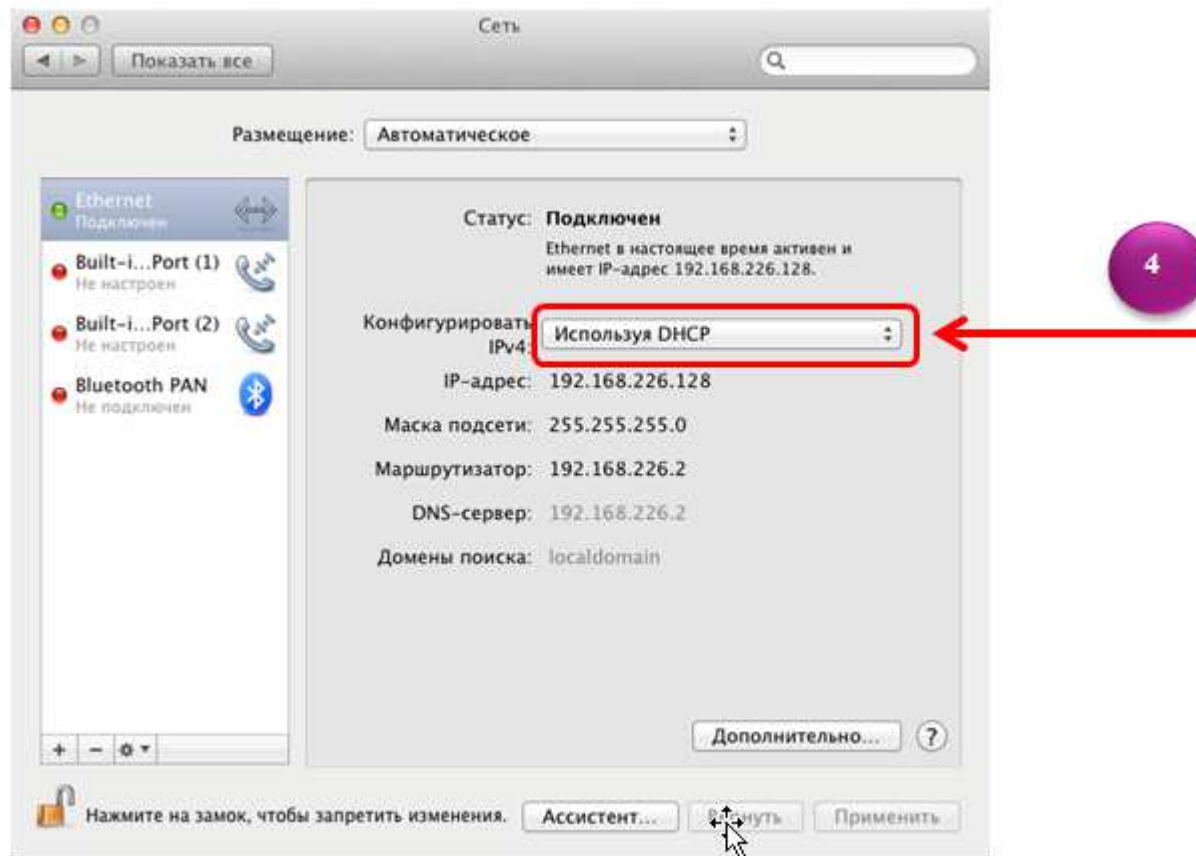
2. Активируйте для себя сервис (услугу) «Авторизованный доступ в Интернет» (<http://noc.bmstu.ru/man/serviceauthinet.htm>) в личной странице абонента.
3. Настройте подключение:



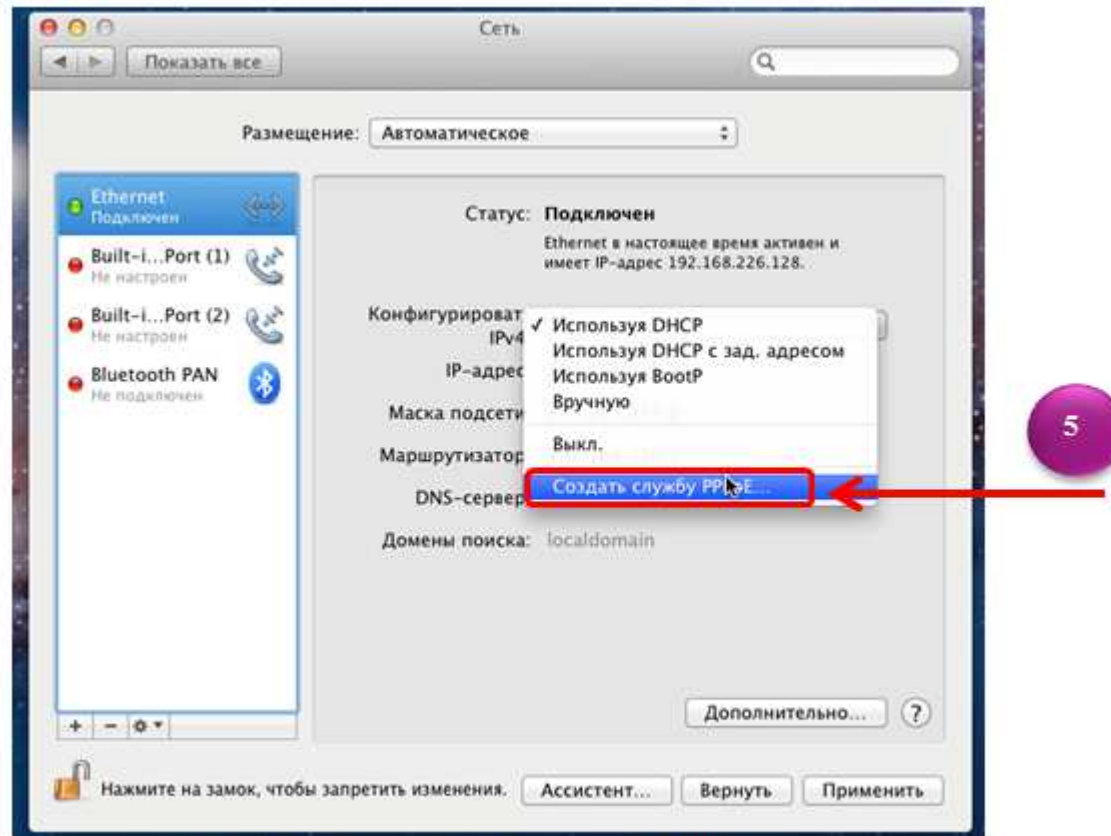
Нажимаем на значок “Mac OS” (1)(Яблоко в верхнем левом углу)
Выбираем строчку “Системные настройки...” (2)



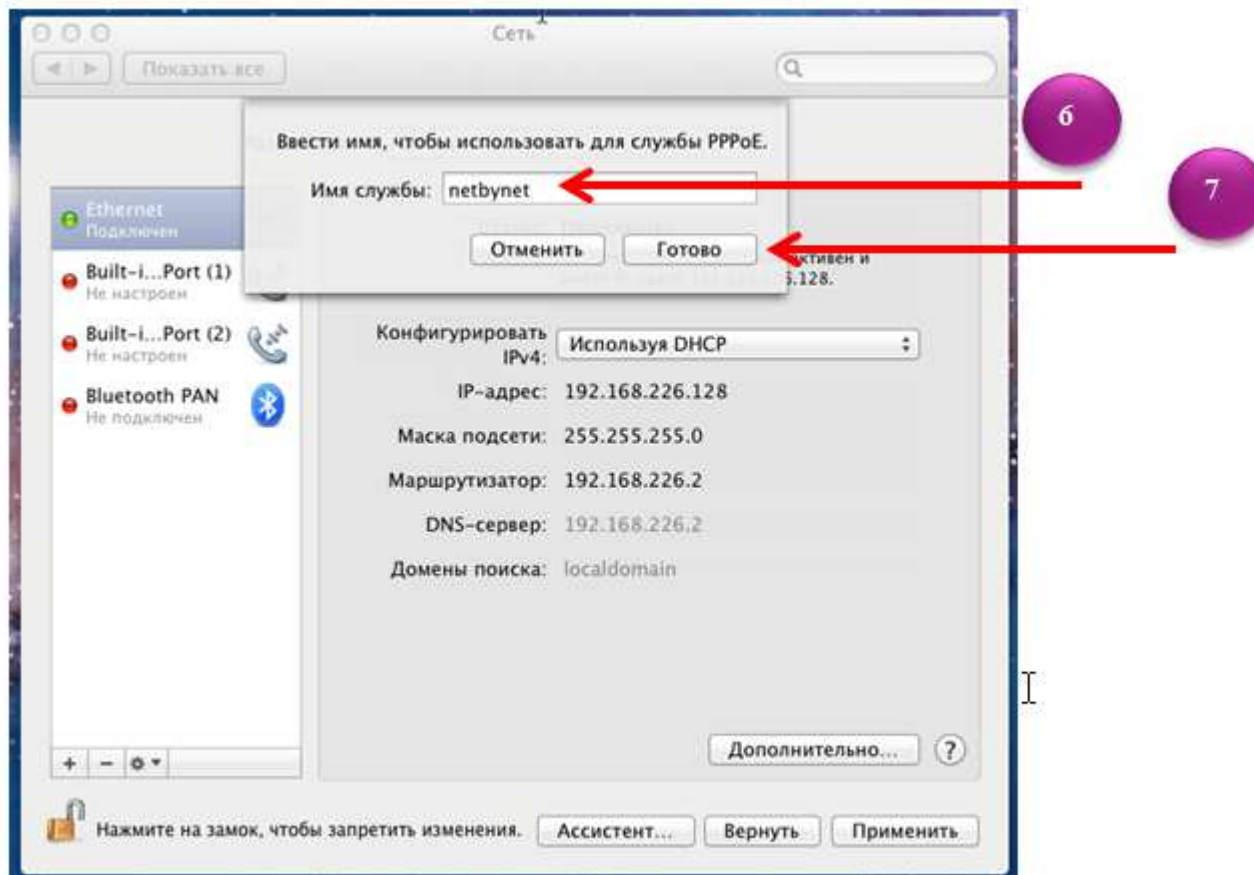
В открывшемся окне заходим в папку "Сеть" (3)



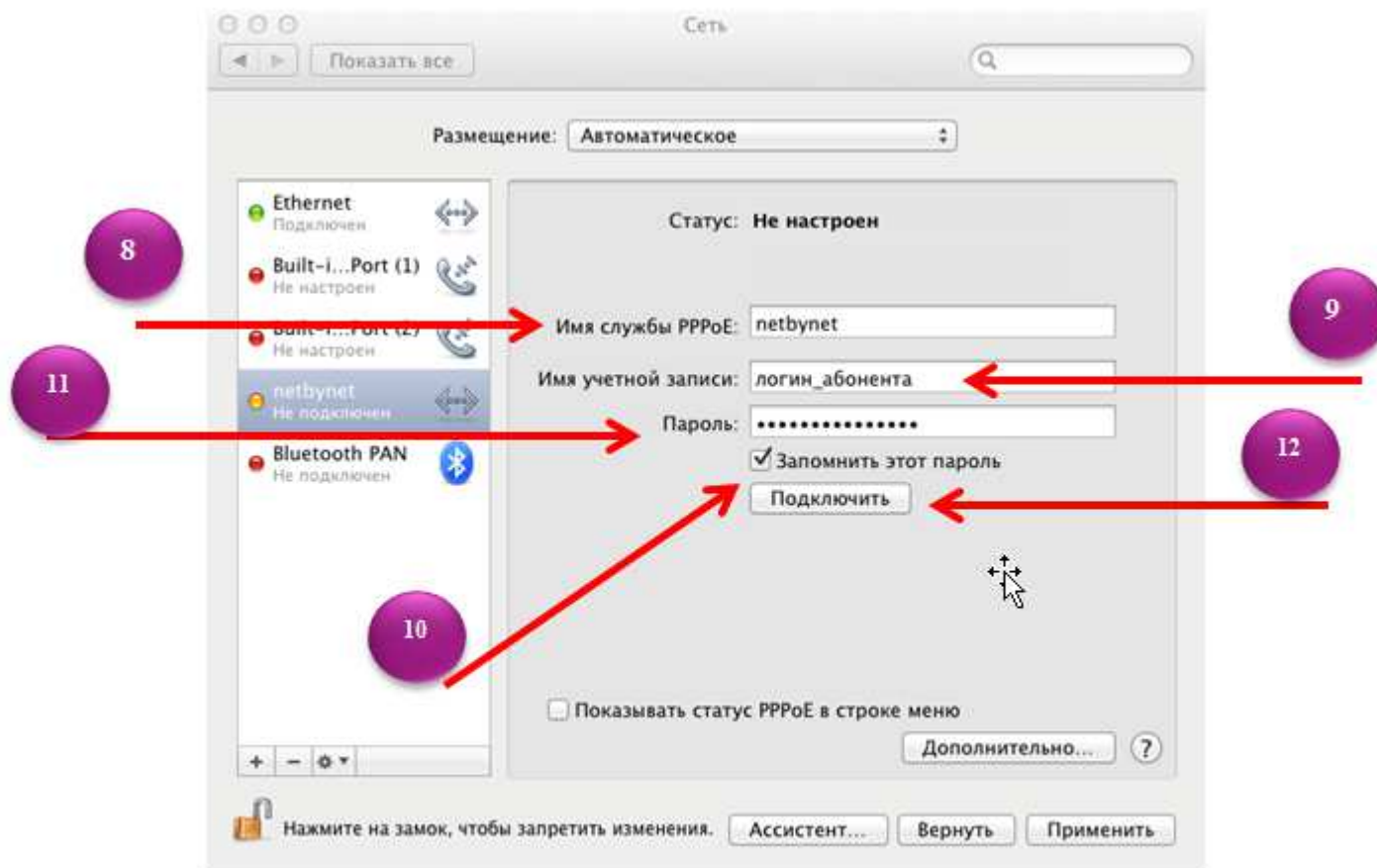
Нажимаем на "Используя DHCP" (4)



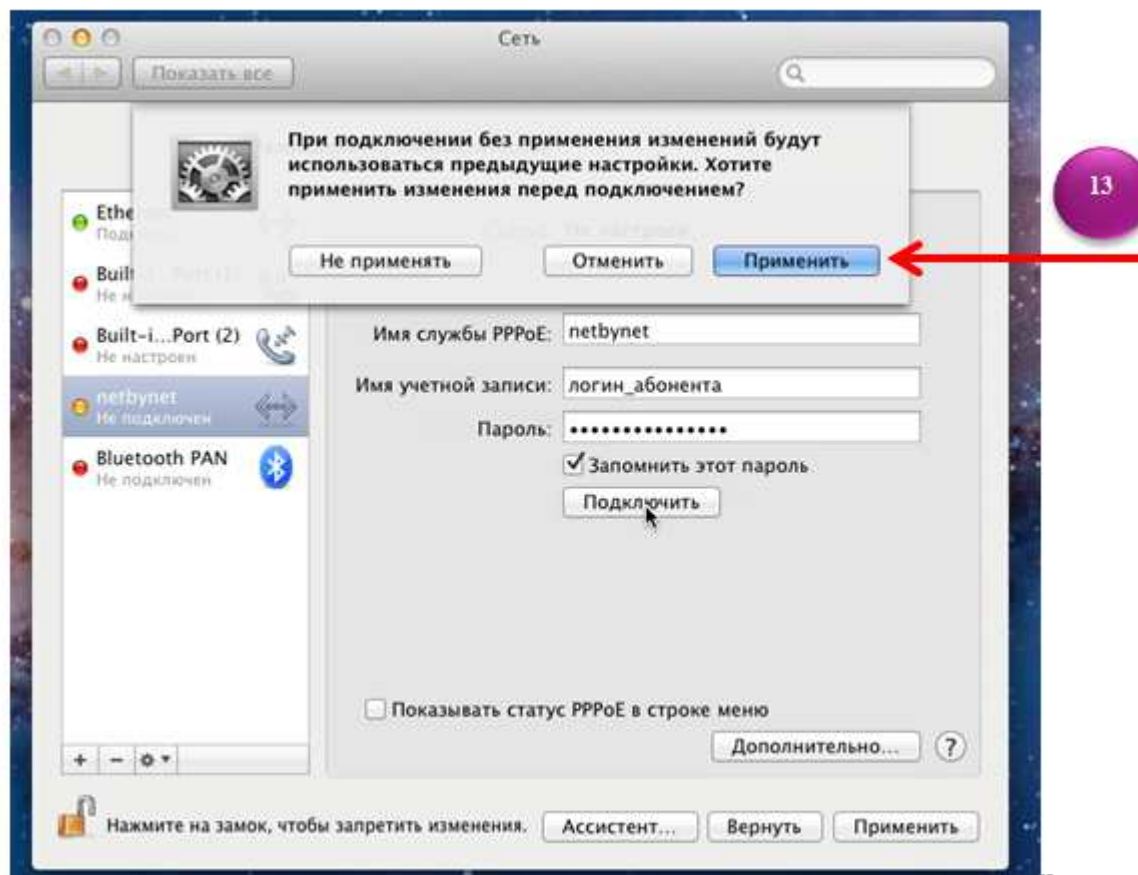
В меню выбираем "Создать службу PPPoE..." (5)



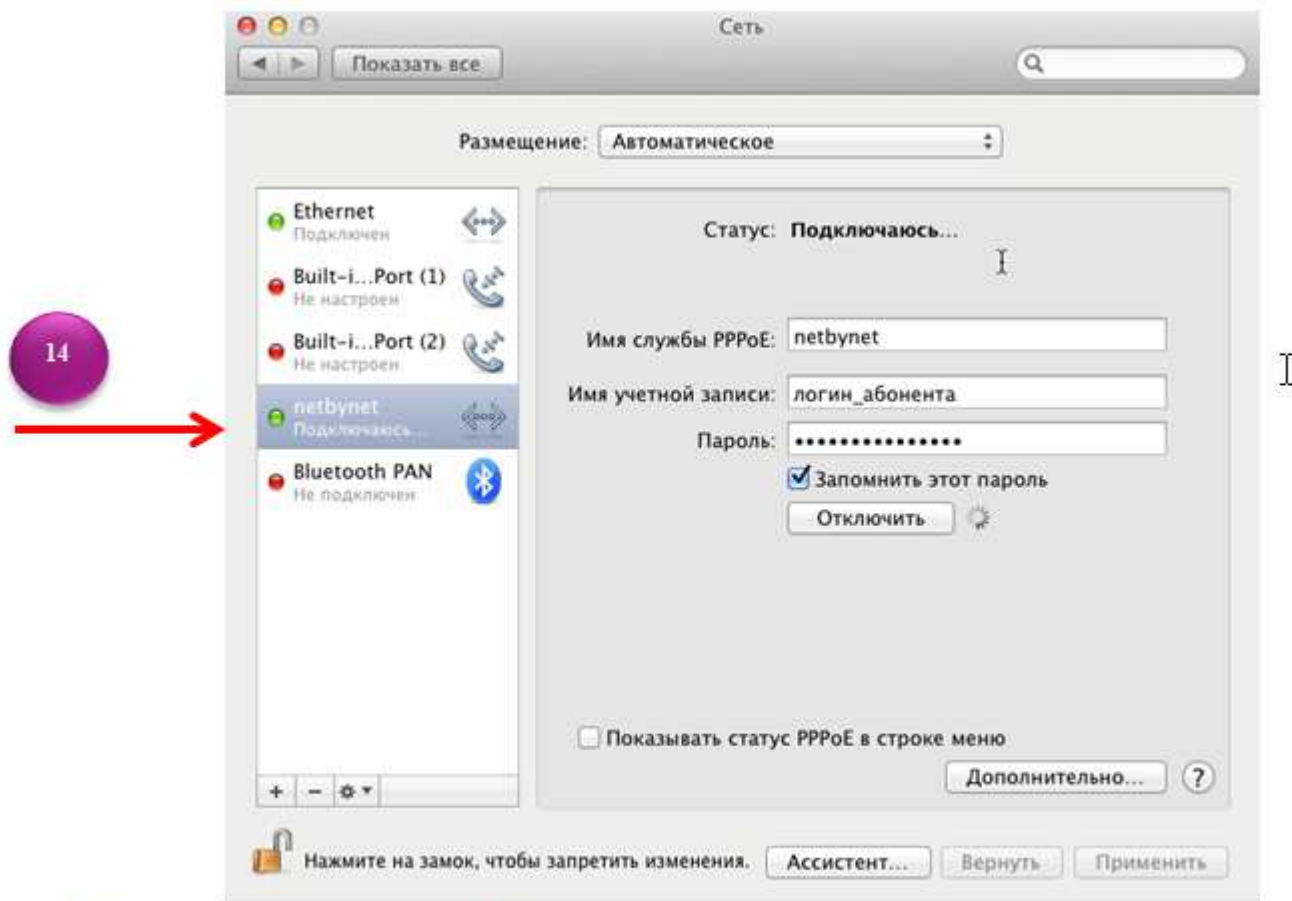
Вводим "Имя службы" (6), нажимаем на "Готово" (7)



Вводим "Имя службы PPPoE" (8),
Ваш логин в поле "Имя учётной записи" (9), ставим галочку "Запомнить этот пароль" (10)
Ваш пароль на интернет в поле "Пароль" (11), нажимаем на Подключить (12)



Нажимаем на "Применить" (13)



Видим индикатор подключения (14). В случае удачного подключения, в течение 15 секунд статус будет "Подключено" и Вы можете пользоваться интернетом.